



RAIMONDI

DAL 1974 INNOVAZIONI PER I PROFESSIONISTI DELLA POSA
SINCE 1974 INNOVATIONS FOR THE TILE SETTING PROFESSIONAL



TIP-TOP

dispositivo per incollaggio angoli per gradini e top di qualsiasi lunghezza
 face-up miter-clamping-device for stairs and countertops of any length

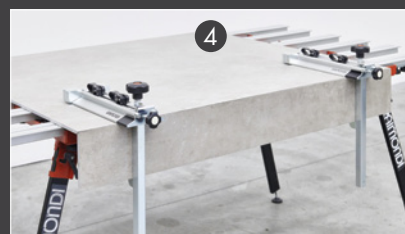
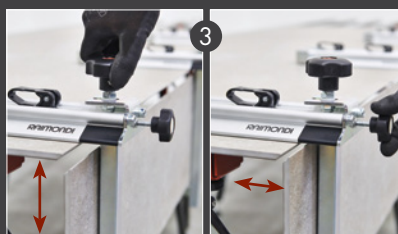
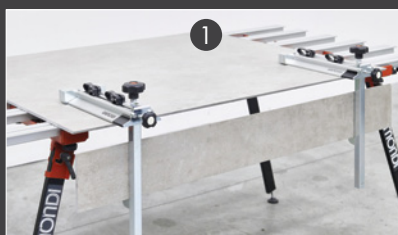
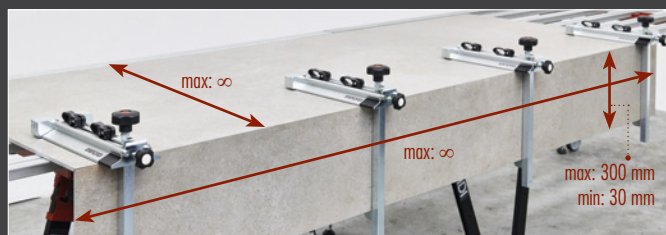
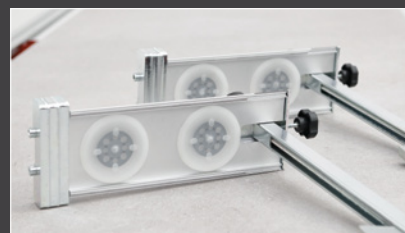
- Dispositivo di incollaggio angoli per realizzare top e gradini con piastrelle e lastre di qualsiasi lunghezza.
- Progettato per essere utilizzato con l'angolo delle piastrelle a vista rende il lavoro comodo e semplice.
- Le due regolazioni micrometriche indipendenti (verticale - su e giù / orizzontale - avanti e indietro) consentono di creare facilmente l'angolo perfetto.
- Nessun limite di lunghezza delle piastrelle; idoneo anche per le più grandi lastre in porcellanato (esempio 300x150 cm).
- Come regola generale, si raccomanda di usare una coppia (1 kit) su lastre di lunghezza fino a 200 cm. Per materiali più lunghi è sufficiente aggiungere altre unità. Escursione verticale del cursore (alzata) da 30 a 300 mm.
- Dimensioni dei gradini/top ottenibili: massima lunghezza: ∞ (infinito/nessun limite di lunghezza); altezza: massimo 300 mm; minimo 30 mm; massima larghezza: ∞ (infinito/nessun limite di larghezza); spessore massimo piastrella: 30 mm.
- Utilizzando più kit si possono effettuare anche incollaggi ad angolo (a 3 piastrelle).
- Le 3 vore del peso complessivo di 1.2 Kg di cui ciascun dispositivo è dotato contribuiscono a creare il sistema di distribuzione dei pesi perfetto per mantenere in posizione le piastrelle.
- Le 2 ventose in gomma antimacchia Ø 88 mm di cui ogni dis-

- positivo è dotato contribuiscono a tenere in posizione i dispositivi mentre si effettuano le regolazioni.
- Posizionamento del kit sulla piastrella facile ed immediato grazie alle bande nere di riferimento.
- TIP-TOP è concepito per lavorare in appoggio sulla superficie della piastrella, la quale deve essere a sua volta posizionata su un piano stabile e sicuro. Si consiglia l'utilizzo di uno o più banchi di lavoro BM180PLUS o BM80MKII.
- Ogni kit TIP-TOP è composto da due dispositivi/unità.
- TIP-TOP è estremamente compatto e leggero (6,2 Kg la coppia/1 kit) per un agevole stoccaggio e trasporto.
- Face-up miter clamping devices designed to work with full visibility of the corner on tiles and stones of any length.
- It allows the user to see the corner with no need to bend.
- Independent double micrometric adjustments (vertical - up and down / horizontal - back and forward) allows to easily create the perfect corner.
- No tile length limits make it perfect for large format porcelain tiles as well.
- As a general guideline we recommend to use a pair (1 kit) on tiles or stones up to 200 cm (6.6') length. For longer tiles just add additional units. Slider adjustment to accommodate laminated edges from 30 to 300 mm (1 3/16" - 12").

- Steps/top dimensions (performances): maximum tile length: ∞ (infinite / no limit of length); riser: maximum 300 mm (12"); minimum 30 mm (1 3/16"); maximum tile width: ∞ (infinite / no width limit); maximum tile thickness: 3 cm (1 3/16")
- Suitable also for corner gluing (3 tiles). At least two kits (4 devices) are necessary to perform this particular operation.
- The 3 ballasts weighing a total of 1.2 kg (2.6 lbs) which equip each device contribute to create the perfect weights distribution to keep the tiles in position.
- The 2 stain-free rubber suction cups (Ø 88 mm; 3.5") which equip each device help keeping them in place while doing up & down / back & forward micro-adjustments.
- Black reference bands make it easy and fast to place the devices on the top of the tiles in the right position.
- TIP-TOP is designed to work on the top of the tiles. Tiles must be positioned on a stable, sturdy and big-enough table. We recommend to use one or more BM180PLUS or BM180MKII tables (worktop dimensions up to 360x150 cm and even more if needed).
- Each TIP-TOP kit consists of two devices / units.
- TIP-TOP is extremely compact and light (6.2 kg / 13.6 lbs per pair / kit) for ease of storage and transport.



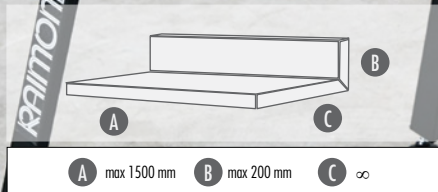
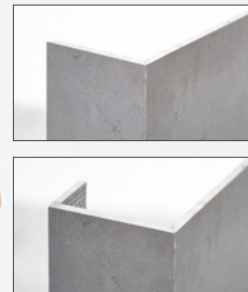
art. 17116 RAI
TIP-TOP
Coppia di dispositivi incollaggio angoli
Pair of face-up miter-clamping-devices





RAIMONDI

DAL 1974 INNOVAZIONI PER I PROFESSIONISTI DELLA POSA
SINCE 1974 INNOVATIONS FOR THE TILE SETTING PROFESSIONAL



A max 1500 mm B max 200 mm C ∞

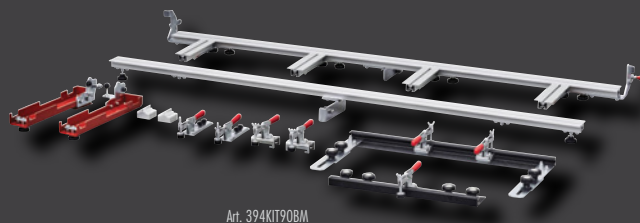
Il prodotto non include il banco di lavoro mostrato nella figura | Product does not include the working bench shown in the picture

KIT INCOLLAGGIO 90°

dispositivo per incollaggio angoli per gradini e top

90° GLUING KIT

miter-clamping-device for stairs and countertops



Art. 394KIT90BM

- Dispositivo studiato per essere abbinato al banco modulare BM180^{MkII} (e versioni precedenti) per realizzare gradini e top.
- Il kit consiste in un preciso sistema di squadre e morsetti che consentano di incollare a 90° piastrelle (sulle quali sia stato precedentemente effettuato il "jolly"/45°) in modo agevole e preciso.
- Il kit comprende inoltre una coppia di distanziali in alluminio per definire rapidamente e con semplicità la distanza ottimale tra i pezzi da incollare.
- Studiati per potere eseguire fino a due incollaggi sulla stessa piastrella in modo da ottenere un profilo del gradino ad U.
- Dimensioni massime dei gradini / top ottenibili:
massima lunghezza gradino: 150 cm;
massima altezza: 20 cm;
massima pedata: ∞.
- Il kit non comprende il banco modulare BM180^{MkII}.
- È possibile montare fino a 2 kit per ogni banco di lavoro BM180^{MkII}.
- Bloccaggio piastrella tramite comodi morsetti, rapidi da azionare e mobili.
- Il kit è corredato di squadre e appoggi di riferimento per lavorazioni.
- Sistema per posizionare le piastrelle a 90° per l'incollaggio semplice, preciso, rapido ed estremamente stabile/solido.
- Ricalibrabile qualora necessario per garantire la precisione di posizionamento nel tempo.
- Compatibile solo con BM180^{MkII}. Non compatibile con BM180^{PLUS}.

- Miter joining fixture designed to be quickly installed on bench BM180^{MkII} (as well as on previous version) to bond steps, countertops and swimming pool copings.
- The product includes clamps and a pivot mechanism to joint tiles at 90° after miter cut has been performed on them.
- The product includes a pair of aluminum spacers to easily set the proper clearance between the tile pieces to be bonded together.
- The product has been designed to perform up to 2 joints on the same tile and so achieving a "U" shaped steps or counter top.
- Max achievable steps/counter top dimensions:
overall length: 150cm;
overall height: 20cm;
overall depth: ∞
- Bench BM180^{MkII} is not included.
- Each Bench BM180^{MkII} can be equipped with up to 2 Miter joining fixture (90° gluing kits).
- Tiles are held in place with removable clamps, easy to be positioned and adjusted.
- The product includes positioning squares for the tile pieces.
- Allows an easy positioning of the tile pieces, is quick to be operated, very sturdy.
- Can be adjusted at any time to keep its accuracy.
- To be mounted only on BM180^{MkII} bench; does not fit on the BM180^{PLUS} version.

